

LAVA-VAISELLE

VERSION ELECTROMECHANIQUE
VERSION LAVAGE INFERIEUR ET SUPERIEUR

TYPE: 9C

Accessoires
DOSEUR DETERGENT
POMPE DE VIDANGE

Catalogues Pièces



Parti di ricambio

Spare Parts

Catalogues pièces

Plezas de recambis

Ersatzteile

INFORMAZIONI GENERALI

Questo catalogo serve per richiedere con esattezza le parti di ricambio

Nelle ordinazioni indicare:

1) il numero dei codici dei particolari seguito dalla descrizione e la quantità desiderata;

2) Il codice alfa-numerico presente nella seconda colonna della tabella ;

I disegni delle parti di ricambio sono solo indicativi e non rappresentano il pezzo in oggetto.

I dati contenuti in questo catalogo sono indicativi e possono essere soggetti a modifiche senza impegno di preavviso.

ALLGEMEINE INFORMATIONEN

Dieser Ersatzteilkatalog dient zur genauen Angabe der Teile bei Ersatzteilbestellungen.

Bei Ersatzbestellung ist folgendes anzugeben:

1) Die Bestellnummer der Ersatzteile mit der entsprechenden Beschreibung genaue Menge;

2) Der alpha-numerischer Code auf der zweiten Reihe in dein Spalte;

Die Zeichnungen der Ersatzteile sind nur als Hinweise gedacht und stellen nicht das betroffene Teil dar.

Bei den im Katalog angeführten Daten handelt es sich um Anhaltsdaten, die jederzeit, ohne Vorankündigung, geändert werden können.

GENERAL INFORMATION

The present spare parts order exactly the right spare parts

When ordering specify:

1) the part's code number followed by its description and quantity needed;

2) The alpha-numeric code is in the second column in the chart;

Spare parts drawings are general and do not represent the part.

The contents of this catalogue are general and can undergo changes without prior notice.

INFORMACIONES GENERALES

El presente catálogo sirve para pedir con exactitud las partes de repuesto

En los pedidos se debe indicar:

1) el número de código de la parte y a continuación la descripción cantidad deseada;

2) El código alfanumerico presente en la signada columna de la tabla;

Los diseños de las partes de recambio son solo indicativos y no representan la pieza en cuestión.

Los datos contenidos en el presente catálogo son indicativos y pueden modificarse sin aviso previo.

INFORMATIONS GENERALES

Ce catalogue permet de commander correctement les pièces détachées

Les commandes doivent être passées en indiquant:

1) le numero de code des pièces détachées suivi de leur description quantité désirée;

2) le code alphanumérique dans la deuxième colonne du tableau;

Les plans des pièces détachées sont fournis seulement à titre indicatif et ne représentent pas la pièce concernée.

Les données de ce catalogue sont citées seulement à titre indicatif et peuvent être l'objet de modifications sans avis préalable.

ESEMPIO EXAMPLE EXEMPLE BEISPIEL

Rif.	Codici
MODULE:Particolari	
10505	540903
10510	540908
10515	15065/A
10520	540086
10525	540028



Note

Tutte le informazioni riportate si intendono aggiornate alla data di stampa. Il Produttore si riserva il diritto di apportare qualsiasi modifica richiesta dallo sviluppo evolutivo dei suddetti prodotti.

Per la sicurezza ,la garanzia, l'affidabilità ed il valore della lavastoviglie usa solo ricambi originali. **Per alcuni codici, sono richieste quantità minime d'ordine.**



Attenzione

Questo libretto è parte integrante della lavastoviglie e, in caso di passaggio di proprietà, deve essere consegnato al nuovo acquirente.



Remarque

Toutes les informations contenues dans ce manuel s'entendent mises à jour à la date d'impression. En raison du développement constant de ses produits, usine se réserve le droit d'apporter à tout instant les modifications qu'elle jugera utiles.

Pour la sécurité, la garantie, la fiabilité et la valeur de votre lavevaisselles, en cas de transfert de propriété, doit toujours être remis au nouveau propriétaire. **Pour quelque référence on demande un minimum de pièces par commande**



Attention

Ce manuel doit être considéré comme partie intégrante de la lavevaisselles, en cas de transfert de propriété, doit toujours être remis au nouveau propriétaire.



Note

The information contained herein is valid at the time of going to print. The Company reserves the right to make any changes required by the future development of the above-mentioned products.

For your safety, as well as to preserve the warranty reliability and worth of your dishwashers , use original spare parts only. **For some codes a minimum quantity for order is required.**



Warning

This manual forms an integral part of the dishwashers and - if a transfer of title occurs - must always be handed over to the new owner.



Hinweis

Die Der Hersteller behält sich das Recht vor, jegliche, durch eine Weiterentwicklung der genannten Produkte bedingte Änderungen vornehmen zu können.

Verwenden Sie für Ihre Sicherheit, die Garantie, die Zuverlässigkeit und den Wert Ihrer machine originale Ersatzteile. **Für bestimmte Code nummer werden mindesten bestellungen verlangt.**



Achtung

Diese Betriebsanleitung ist Bestandteile des machine und muss bei seinem Weiterverkauf dem neuen Besitzer ausgehändigt werden.


Parti di ricambio

Spare Parts

Catalogues pièces

Plezas de recambis

Ersatzteile




Code DW 009M.0001 **CL/Part**

Model DESCRIPTION

S/N DW A 1000001 **Type**

400V 3N 50HZ 8A
3500W 500W


 16A

IPX3

Pressione Dinamica alimentazione idrica 200-500 kPa
Pression dynamique arrivée d'eau
Dynamic pressure water supply
Dynamischer Druck asserreinlauf


Pressione dinamica vapore saturo
Pression dynamique vapeur satueèè
Dymanischer Druck gesattigter Dampf
Pression Dinamica Vapor Saturado


TECHICAL SPECIFICATION




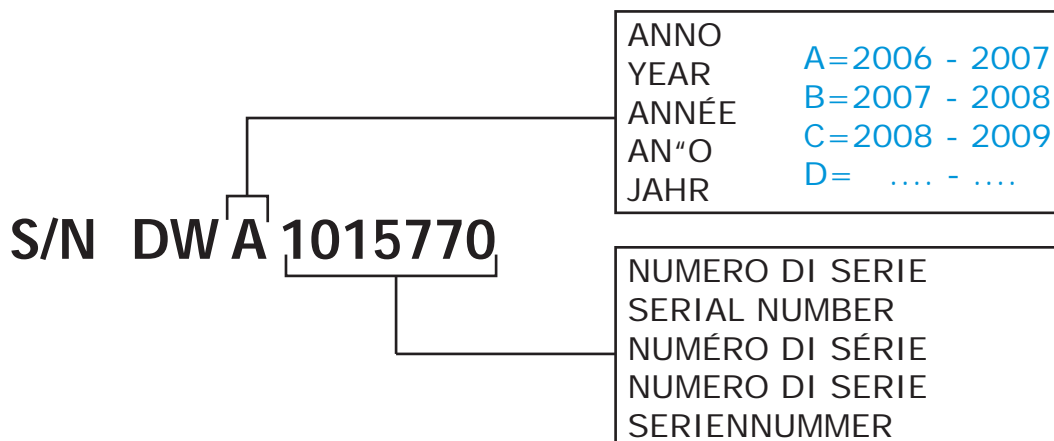
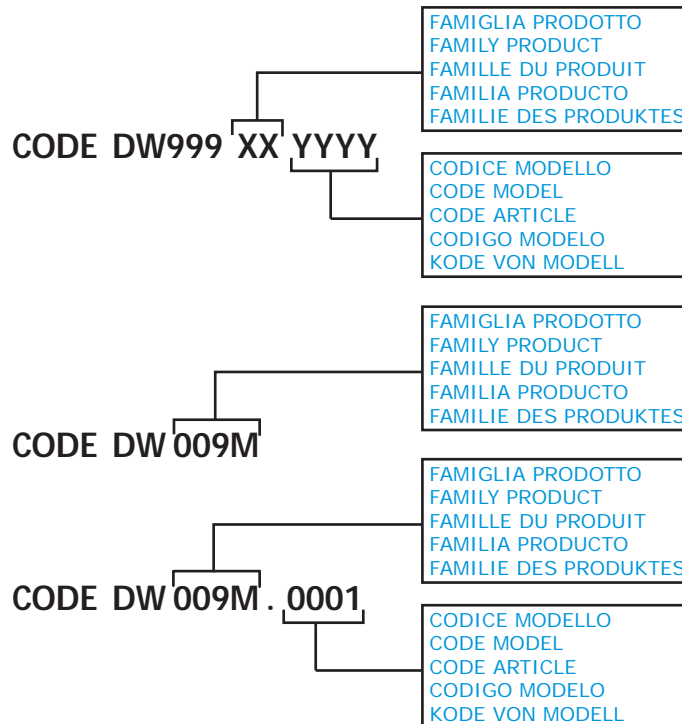
MADE IN ITALY

Temperatura massima acqua in ingresso 60°C
Temperature max eau a l'entre
Maximale Temperatur Wasseranschlu
Maximum Water temperature in-feeding



Model 

S/N 



POSIZIONE MATRICOLA / LOCATION OF SERIAL NUMBER / EMLACEMENT DU NUMERO DE SERIE

MATRICOLA
SERIAL NUMBER
NUMERO DE SERIE

MATRICOLA
SERIAL NUMBER
NUMERO DE SERIE

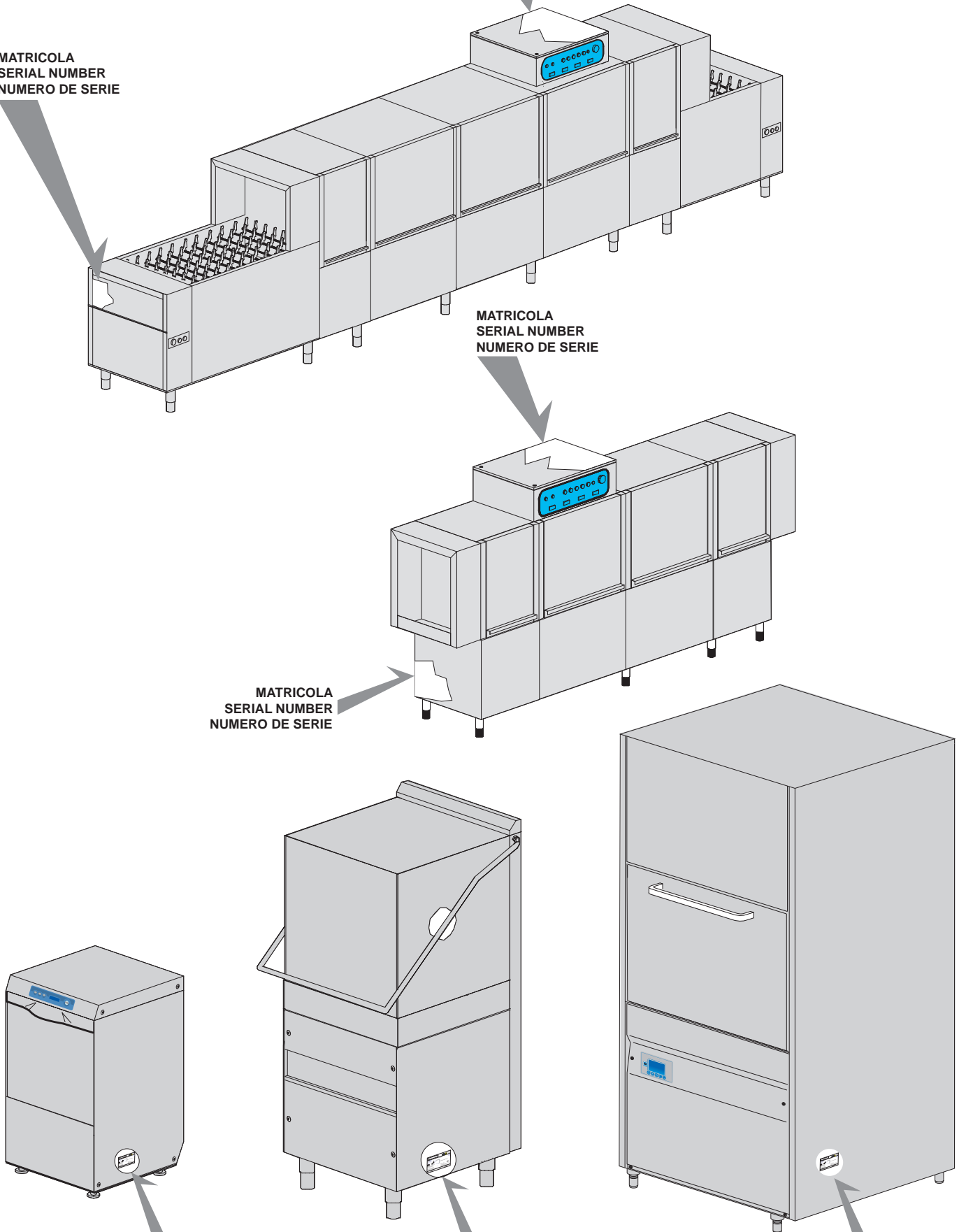
MATRICOLA
SERIAL NUMBER
NUMERO DE SERIE

MATRICOLA
SERIAL NUMBER
NUMERO DE SERIE

MATRICOLA
SERIAL NUMBER
NUMERO DE SERIE

MATRICOLA
SERIAL NUMBER
NUMERO DE SERIE

MATRICOLA
SERIAL NUMBER
NUMERO DE SERIE



1. Pièces détachées

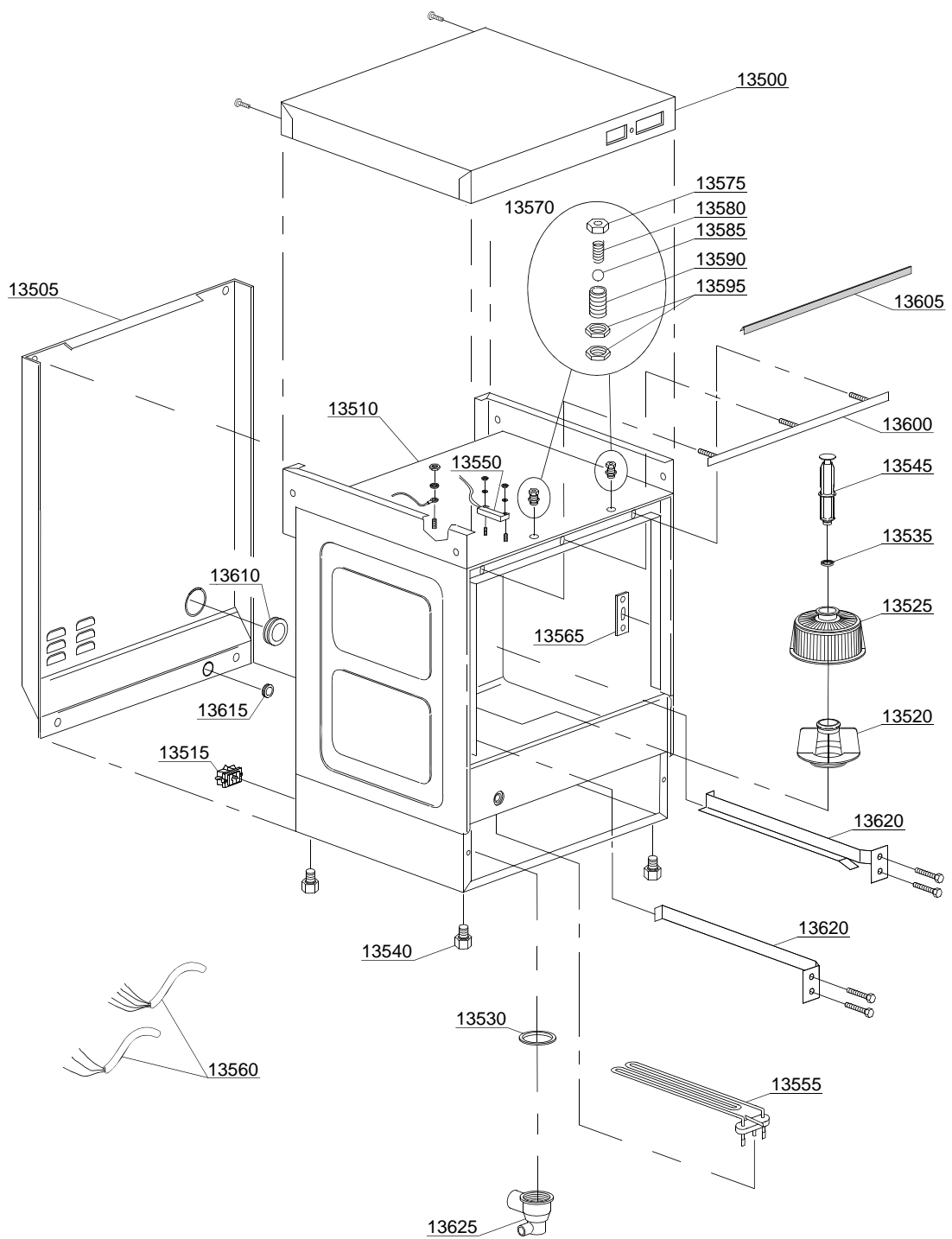
Détails groupe structure	9
Systèmes de fermeture	13
Panneau commande	15
Composants électriques de contrôle ..	17
Groupe soupapes électriques.....	19
Groupe doseur produit de rinçage.....	21
Groupe doseur produit de rinçage.....	23
Groupe chauffe-eau.....	25
Dérivation 3 voies	27
Pompe de lavage	29
Groupe doseur détergent.....	31
Groupe pompe de vidange.....	33
Groupe pressostat avec ens. chambre de compression	35
Groupe tourelles avec couronnes	37

1.1 Codes de tension

Tens	Code de tension
A	3/N/PE~380-400V 50-60Hz
D	3/PE~200-210V 50-60Hz
F	2/PE~220-240V 50-60Hz
G	3/N/PE~415V 50-60Hz
H	3/PE~220-230V 50-60Hz
K	3/PE~380-400V 50-60Hz
L	3/PE~415V 50-60Hz
M	3/PE~440V 60Hz
P	1/N/PE~220-230V 50-60Hz
R	2/PE~220-240V 50-60Hz
U	1/N/PE~240V 50-60Hz
V	3/PE~240V 50-60Hz
W	1/N/PE~100-110V 50-60Hz

1.2 Codes de produit

Code de produit	Description
Code de inodela	
em	VERSION ELECTROMECHANIQUE
uw	VERSION LAVAGE INFERIEUR ET SUPERIEUR
Code de type	
9C	9C
Code daccessoire	
dd	DOSEUR DETERGENT
dp	POMPE DE VIDANGE



01_015y e

Pièces détachées

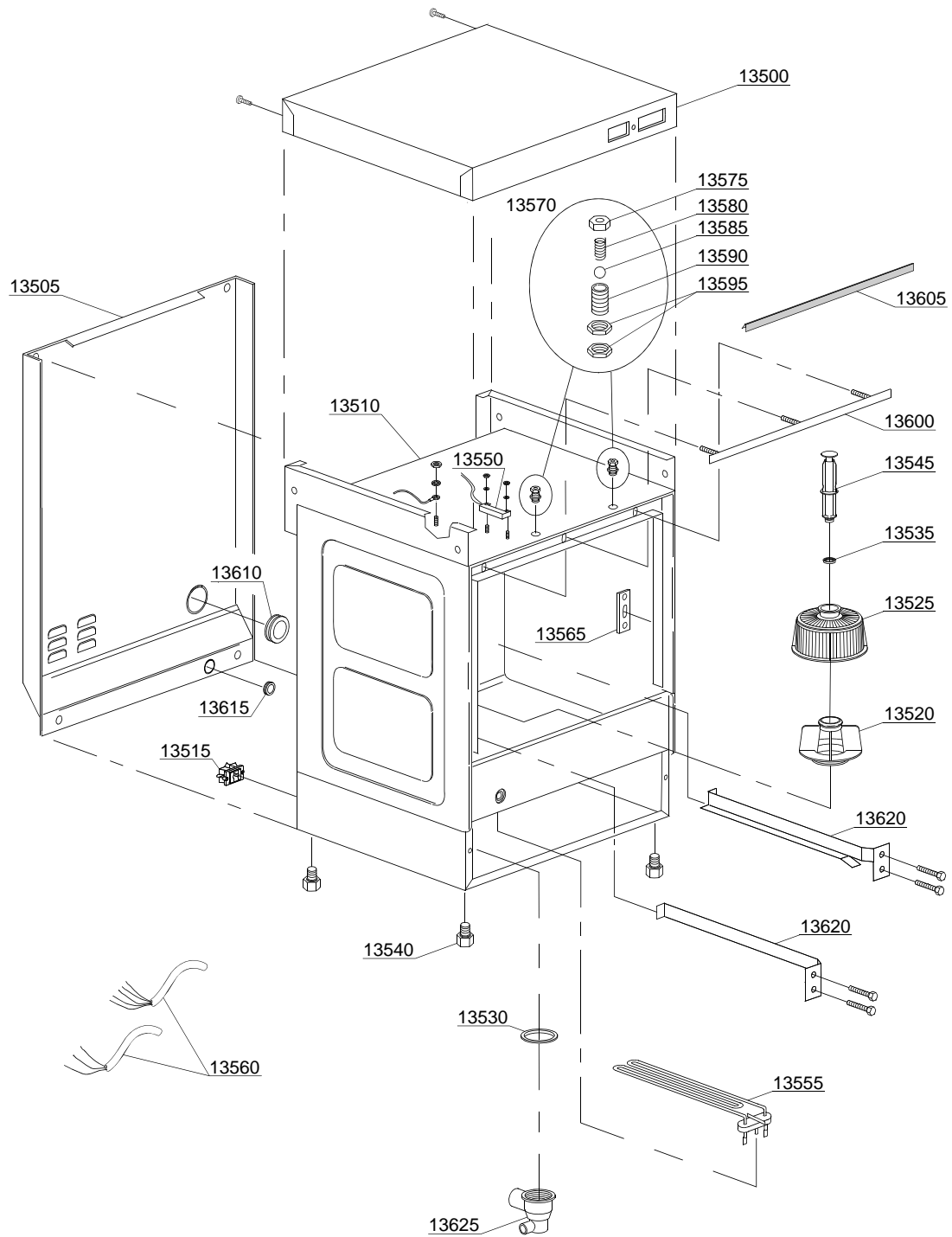
ID	P Code	de SN	à SN	Mod.	Acces.	Tens	Description
Module:Détails groupe structure							
13500	500954		-				Couvercle
13505	500909		-				Panneau postérieur
13510	500900		-				Structure
13515	15065/A		-				Fixe-câble avec vis
13520	500607		-				Collier avec embrayage filtre
13525	500616		-				Filtre aspiration
13530	80208		-				Joint 95x75x3 (minimum 2 pièces)
13535	13021		-				Joint DEM 40 (minimum 2 pièces)
13540	10851		-				Pied (minimum 4 pièces)
13545	500618		-				Trop-plein
13550	10778		-				Reed magnétique
13555	16035/A		-				Résistance 1,85/2,02KW 230/240V 50Hz
13560	15118		-				Câble de alimentation 5x2,5x2500
13560	15104/B		-				Câble de alimentation 3x4x2500
13560	10713		-				Câble de alimentation 3x2,5x2500
13560	15145		-				Câble de alimentation 4x4x2500
13560	16154		-				Câble de alimentation 3x2,5x3300
13565	150401		-				Guide barre porte (minimum 4 pièces)
13570	10775		-				Blocage porte complet
13575	10802		-				Contre-ecrou pour blocage porte (minimum 3 pièces)
13580	10777		-				Ressort blocage porte
13585	10776		-				Sphère blocage porte
13590	10803		-				Corps blocage porte
13595	10801		-				Ecrou pour blocage porte (minimum 5 pièces)
13600	150921		-				Angulaire joint porte
13605	135205		-				Joint porte
13610	13317		-				Passe-tube de decharge d.40mm (minimum 2 pièces)
13615	13323		-				Passe-tube doseur d.13mm (minimum 2 pièces)

em=VERSION ELECTROMECHANIQUE, uw=VERSION LAVAGE INFERIEUR ET SUPERIEUR

9C=9C

dd=DOSEUR DETERGENT, dp=POMPE DE VIDANGE

A=3/N/PE~380-400V 50-60Hz, D=3/PE~200-210V 50-60Hz, F=2/PE~220-240V 50-60Hz, G=3/N/PE~415V 50-60Hz, H=3/PE~220-230V 50-60Hz, K=3/PE~380-400V 50-60Hz, L=3/PE~415V 50-60Hz, M=3/PE~440V 60Hz, P=1/N/PE~220-230V 50-60Hz, R=2/PE~220-240V 50-60Hz, U=1/N/PE~240V 50-60Hz, V=3/PE~240V 50-60Hz, W=1/N/PE~100-110V 50-60Hz



01_015y e

Pieces detachees

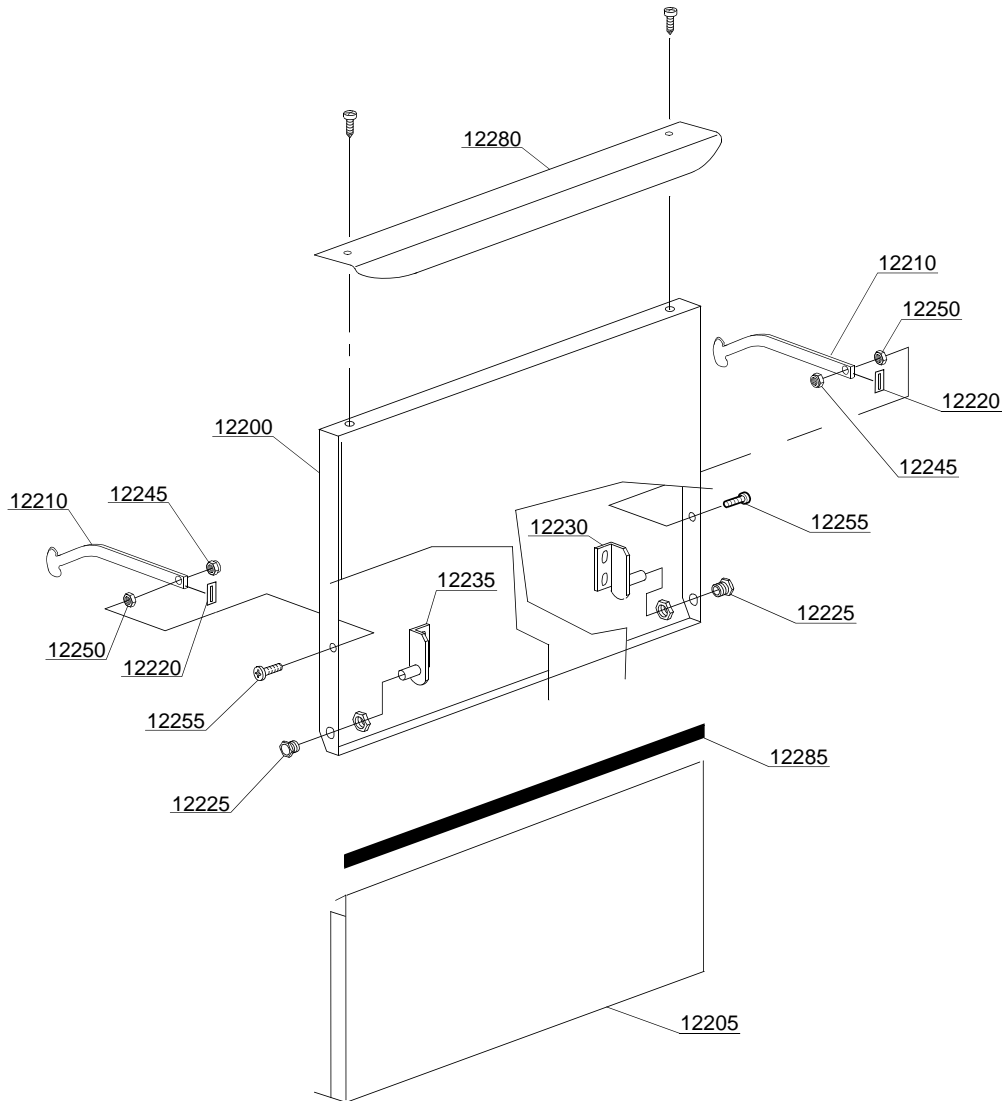
ID	P Code	de SN	à SN	Mod.	Acces.	Tens	Description
Module:Détails groupe structure							
13620	500902		-				Rail de coulissement droit/gauche
13625	500606		-				Puisard avec vidange latérale droit
13630	500600		-				Filtre intérieur avec panier

em=VERSION ELECTROMECHANIQUE, uw=VERSION LAVAGE INFERIEUR ET SUPERIEUR

9C=9C

dd=DOSEUR DETERGENT, dp=POMPE DE VIDANGE

A=3/N/PE~380-400V 50-60Hz, D=3/PE~200-210V 50-60Hz, F=2/PE~220-240V 50-60Hz, G=3/N/PE~415V 50-60Hz, H=3/PE~220-230V 50-60Hz, K=3/PE~380-400V 50-60Hz, L=3/PE~415V 50-60Hz, M=3/PE~440V 60Hz, P=1/N/PE~220-230V 50-60Hz, R=2/PE~220-240V 50-60Hz, U=1/N/PE~240V 50-60Hz, V=3/PE~240V 50-60Hz, W=1/N/PE~100-110V 50-60Hz



02_111ye

Pièces détachées

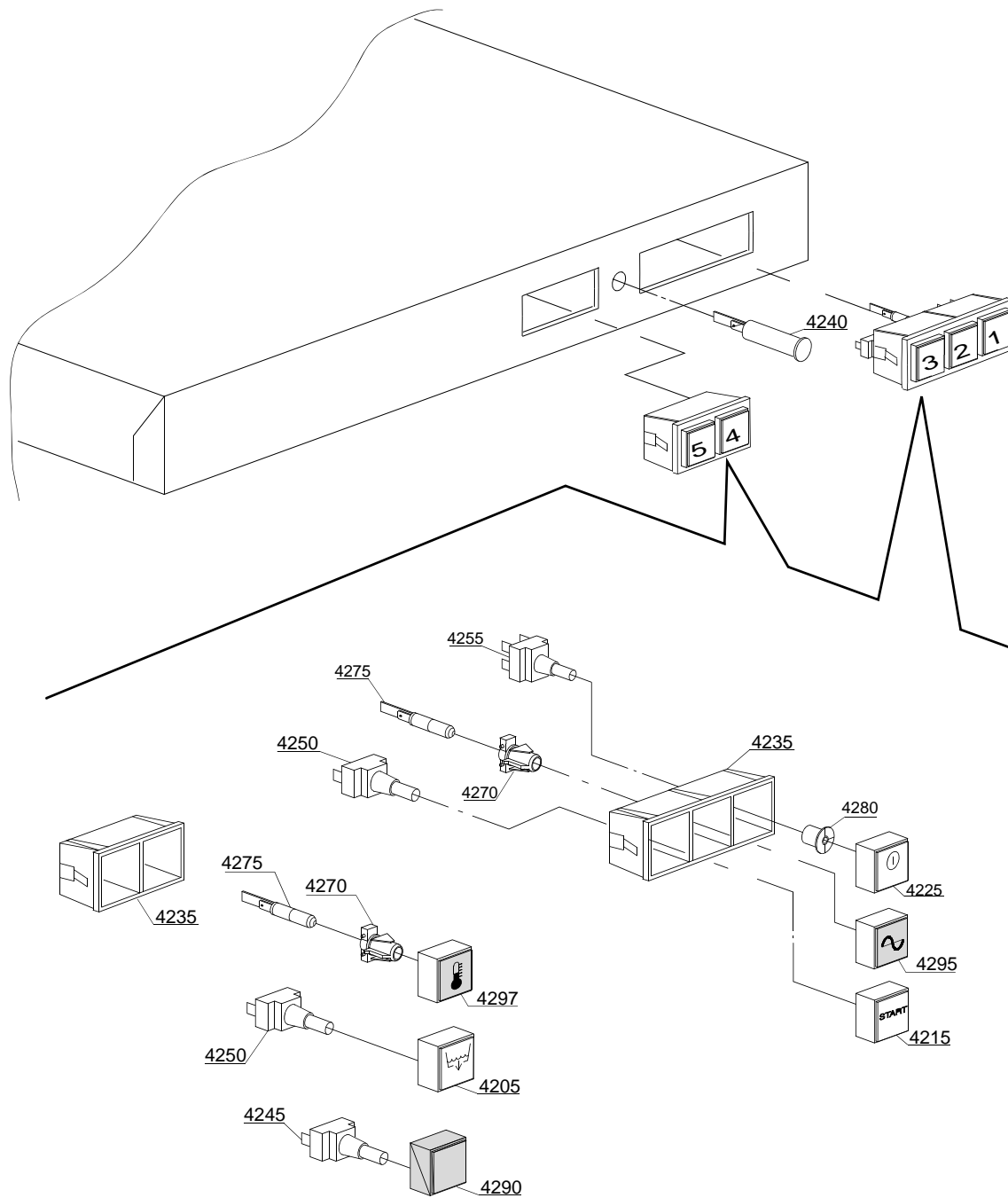
ID	P Code	de SN	à SN	Mod.	Acces.	Tens	Description
Module: Systèmes de fermeture							
12200	150901		-				Porte
12205	500903		-				Sous-porte
12210	150221		-				Barre porte droite/gauche
12220	135222		-				Feuille charnière porte
12225	11835/A		-				Douille en laiton
12230	150210		-				Charnière droite
12235	150211		-				Charnière gauche
12245	11721		-				Ecrou M6 de auto-blocage (minimum 10 pièces)
12250	11706		-				Ecrou M6 inox (minimum 20 pièces)
12255	11111		-				Vis inox M6x16 (minimum 10 pièces)
12280	500165		-				Poignée inox
12285	15751		-				LEM mousse adhésive 20x4 auto-extinguible (1mt)

em=VERSION ELECTROMECHANIQUE, uw=VERSION LAVAGE INFERIEUR ET SUPERIEUR

9C=9C

dd=DOSEUR DETERGENT, dp=POMPE DE VIDANGE

A=3/N/PE~380-400V 50-60Hz, D=3/PE~200-210V 50-60Hz, F=2/PE~220-240V 50-60Hz, G=3/N/PE~415V 50-60Hz, H=3/PE~220-230V 50-60Hz, K=3/PE~380-400V 50-60Hz, L=3/PE~415V 50-60Hz, M=3/PE~440V 60Hz, P=1/N/PE~220-230V 50-60Hz, R=2/PE~220-240V 50-60Hz, U=1/N/PE~240V 50-60Hz, V=3/PE~240V 50-60Hz, W=1/N/PE~100-110V 50-60Hz



03_012ye

Pièces détachées

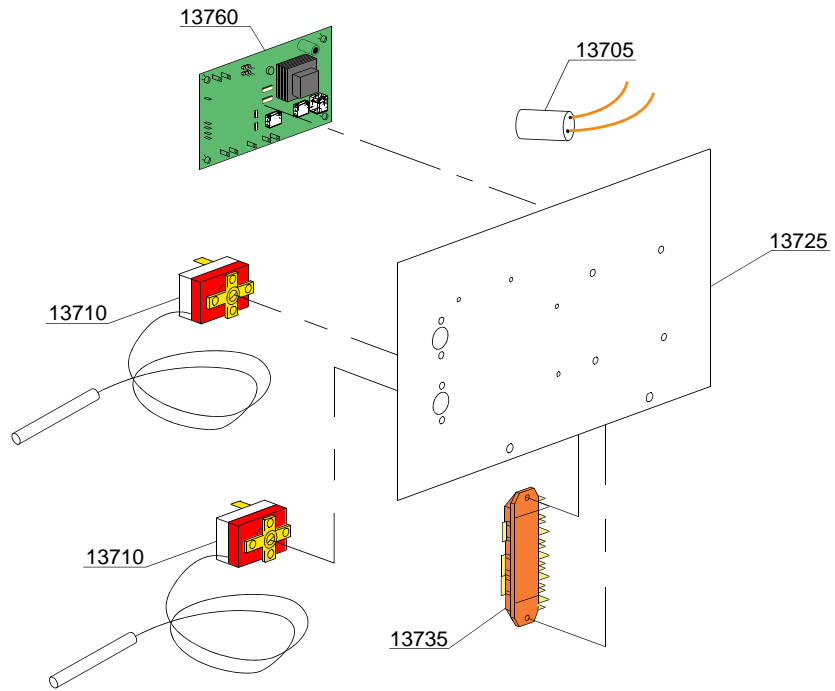
ID	P Code	de SN	à SN	Mod.	Acces.	Tens	Description
Module:Panneau commande							
4205	15672		-	em	dp		Touche carré pompe de vidange
4215	15671		-	em			Touche start carré
4225	15670		-	em			Touche carré ON-OFF
4235	15952		-	em			Support carré double noir
4235	15843		-	em			Support carré triple noir
4240	10711/B		-	em			Voyant 220V
4245	15844		-	em			Support touche
4250	15813		-	em			Bouton unipolaire 16A
4255	15812		-	em			Interrupteur bipolaire 16A
4270	15827		-	em			Support voyant
4275	15826		-	em			Voyant 220V
4280	15824		-	em			Came vert-orange
4285	15825		-	em			Verre vert
4290	15845		-	em			Bouchon noir
4295	15875		-	em			Verre carré vert cycle
4297	15876		-	em			Verre carré vert température

em=VERSION ELECTROMECHANIQUE, uw=VERSION LAVAGE INFERIEUR ET SUPERIEUR

9C=9C

dd=DOSEUR DETERGENT, dp=POMPE DE VIDANGE

A=3/N/PE~380-400V 50-60Hz, D=3/PE~200-210V 50-60Hz, F=2/PE~220-240V 50-60Hz, G=3/N/PE~415V 50-60Hz, H=3/PE~220-230V 50-60Hz, K=3/PE~380-400V 50-60Hz, L=3/PE~415V 50-60Hz, M=3/PE~440V 60Hz, P=1/N/PE~220-230V 50-60Hz, R=2/PE~220-240V 50-60Hz, U=1/N/PE~240V 50-60Hz, V=3/PE~240V 50-60Hz, W=1/N/PE~100-110V 50-60Hz



04_013ye

Pièces détachées

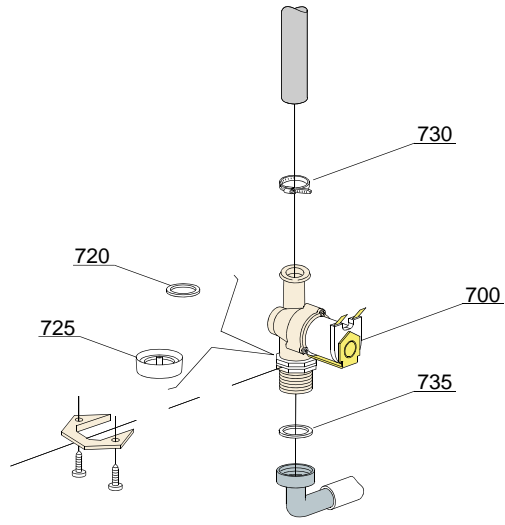
ID	P Code	de SN	à SN	Mod.	Acces.	Tens	Description
Module: Composants électriques de contrôle							
13705	15149		-	em			Filtre anti-parasites F3 0,33 mF
13710	10707/1		-	em			Thermostat 0-90°C
13725	500955		-	em			Panneau porte-composants
13735	500550		-	em			Porte-bornes 3 poles
13760	50607		-	em			Programmateur électronique

em=VERSION ELECTROMECHANIQUE, uw=VERSION LAVAGE INFERIEUR ET SUPERIEUR

9C=9C

dd=DOSEUR DETERGENT, dp=POMPE DE VIDANGE

A=3/N/PE~380-400V 50-60Hz, D=3/PE~200-210V 50-60Hz, F=2/PE~220-240V 50-60Hz, G=3/N/PE~415V 50-60Hz, H=3/PE~220-230V 50-60Hz, K=3/PE~380-400V 50-60Hz, L=3/PE~415V 50-60Hz, M=3/PE~440V 60Hz, P=1/N/PE~220-230V 50-60Hz, R=2/PE~220-240V 50-60Hz, U=1/N/PE~240V 50-60Hz, V=3/PE~240V 50-60Hz, W=1/N/PE~100-110V 50-60Hz



05_002_e

Pièces détachées

ID	P Code	de SN	à SN	Mod.	Acces.	Tens	Description
Module:Groupe soupapes électriques							
700	10703		-	em			Soupape électrique simple - 230Vac
720	N.C.		-	em			Réducteur de portée
730	11807		-	em			Collier 12/22 (minimum 3 pièces)
735	13307		-	em			Joint 3/4

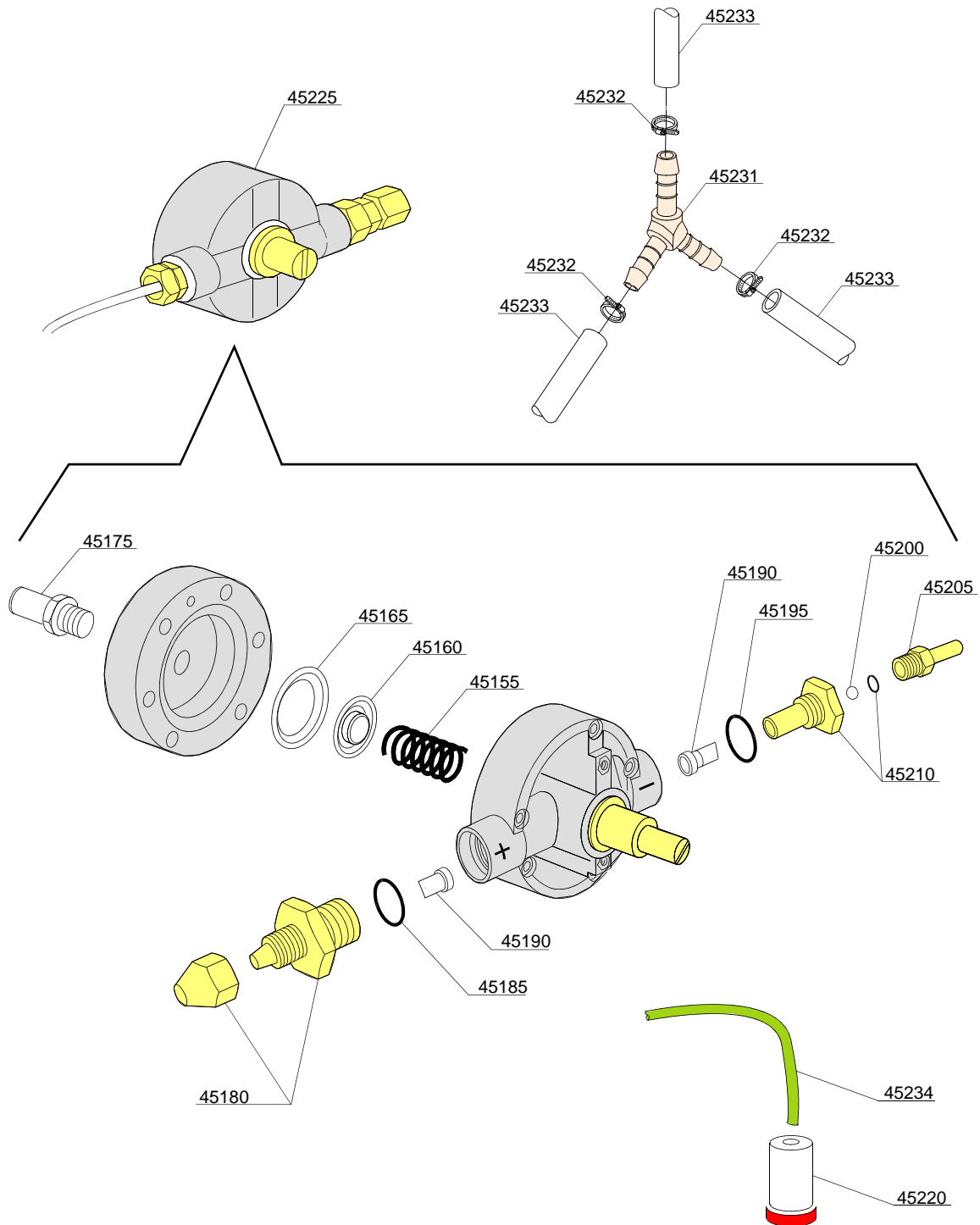
em=VERSION ELECTROMECHANIQUE, uw=VERSION LAVAGE INFERIEUR ET SUPERIEUR

9C=9C

dd=DOSEUR DETERGENT, dp=POMPE DE VIDANGE

A=3/N/PE~380-400V 50-60Hz, D=3/PE~200-210V 50-60Hz, F=2/PE~220-240V 50-60Hz, G=3/N/PE~415V 50-60Hz, H=3/PE~220-230V 50-60Hz, K=3/PE~380-400V 50-60Hz, L=3/PE~415V 50-60Hz, M=3/PE~440V 60Hz, P=1/N/PE~220-230V 50-60Hz, R=2/PE~220-240V 50-60Hz, U=1/N/PE~240V 50-60Hz, V=3/PE~240V 50-60Hz, W=1/N/PE~100-110V 50-60Hz

10_001be



Pièces détachées

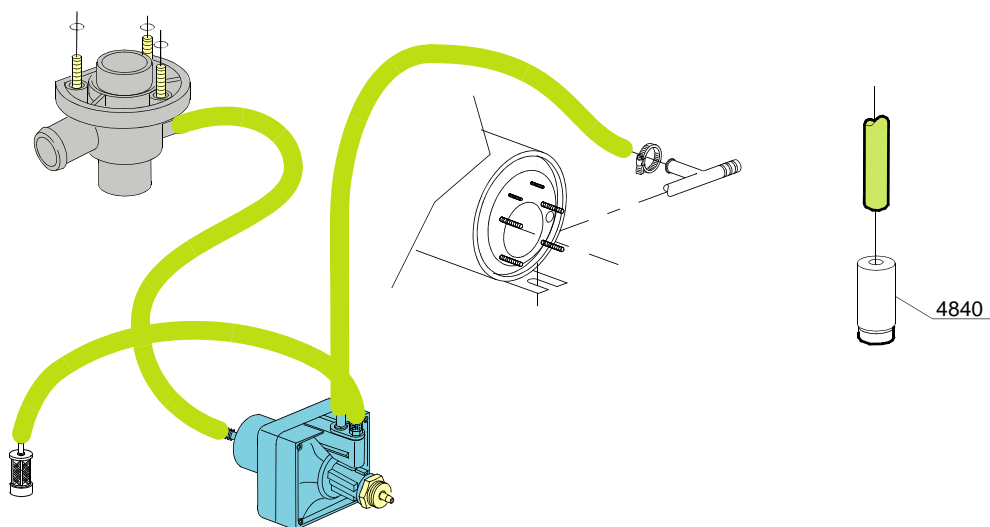
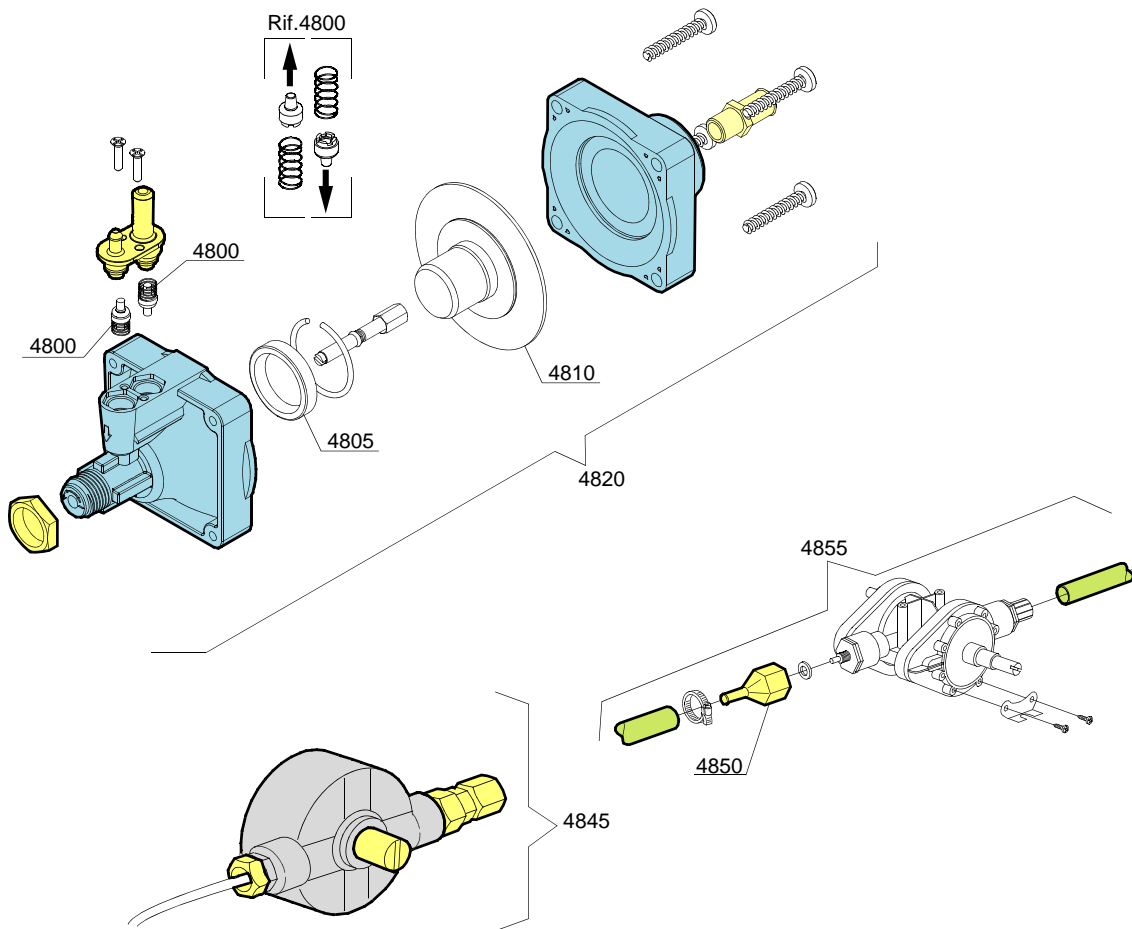
ID	P Code	de SN	à SN	Mod.	Acces.	Tens	Description
Module:Groupe doseur produit de rinçage							
45155	10705/M		-	em			Ressort en acier
45160	10705/N		-	em			Disque à membrane
45165	10705/O		-	em			Membrane en silicone
45175	12506		-	em			Porte-caoutchouc Ø 10mm
45180	10705/G		-	em			Raccord de aspiration
45185	10705/C		-	em			Joint-OR
45190	10705/D		-	em			Soupape en silicone
45195	10705/C		-	em			Joint-OR
45200	10705/T		-	em			Sphère en Téflon
45205	10705/R		-	em			Raccord en laiton
45210	10705/E		-	em			Guide valve en Joint-OR
45220	15058		-	em			Filtre (minimum 3 pièces)
45225	10799/G		-	em			Doseur produit de rinçage GERMAC
45231	540091		-	em			Dérivation 3 voies plastique Ø12 mm
45231	540105		-	em			Dérivation 3 voies plastique Ø10-12-12 mm
45232	11807		-	em			Collier 12/22 (minimum 3 pièces)

em=VERSION ELECTROMECHANIQUE, uw=VERSION LAVAGE INFERIEUR ET SUPERIEUR

9C=9C

dd=DOSEUR DETERGENT, dp=POMPE DE VIDANGE

A=3/N/PE~380-400V 50-60Hz, D=3/PE~200-210V 50-60Hz, F=2/PE~220-240V 50-60Hz, G=3/N/PE~415V 50-60Hz, H=3/PE~220-230V 50-60Hz, K=3/PE~380-400V 50-60Hz, L=3/PE~415V 50-60Hz, M=3/PE~440V 60Hz, P=1/N/PE~220-230V 50-60Hz, R=2/PE~220-240V 50-60Hz, U=1/N/PE~240V 50-60Hz, V=3/PE~240V 50-60Hz, W=1/N/PE~100-110V 50-60Hz



10_004_e

Pièces détachées

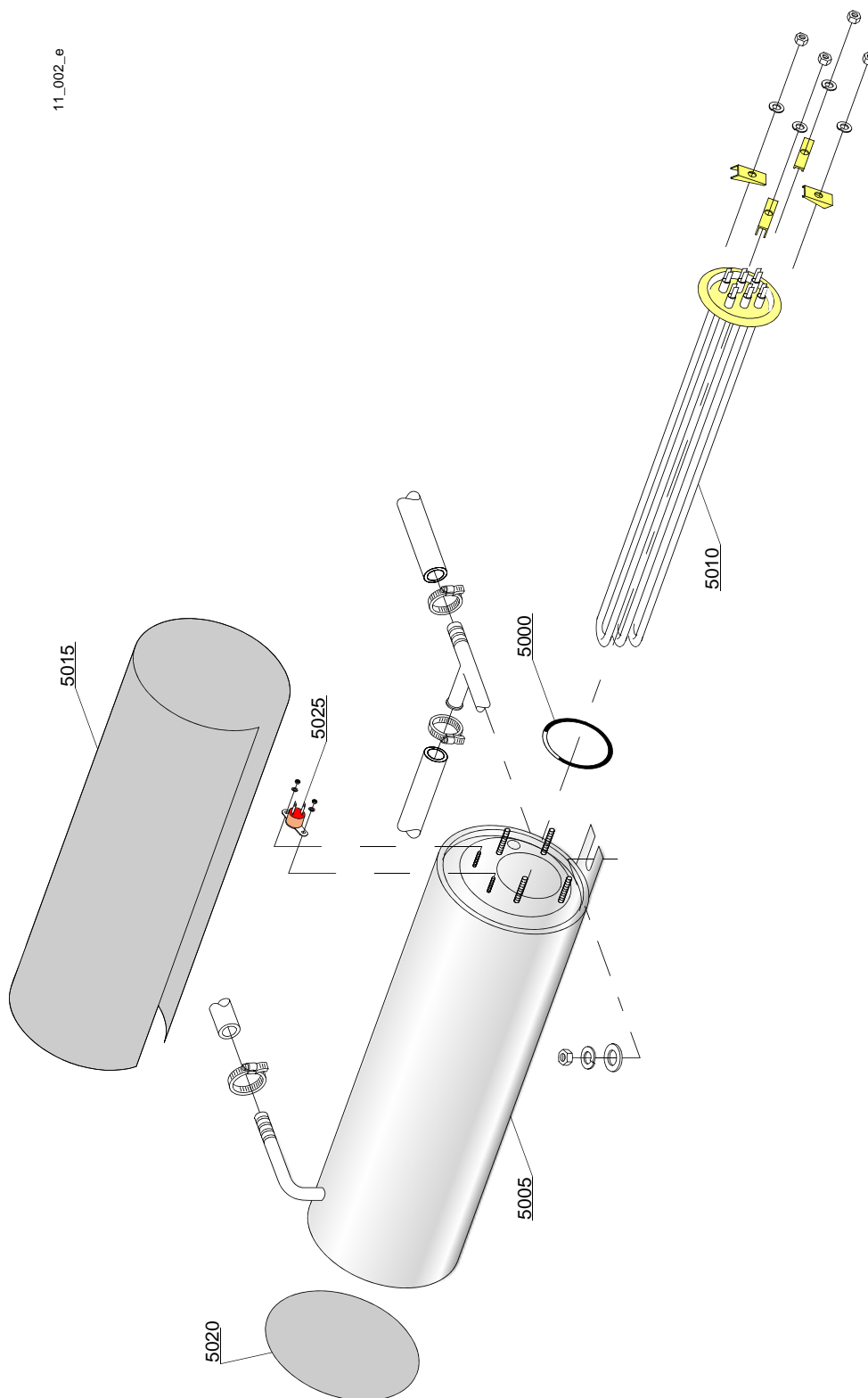
ID	P Code	de SN	à SN	Mod.	Acces.	Tens	Description
Module:Groupe doseur produit de rinçage							
4800	10805		-	em			Soupape pour doseur
4805	10806		-	em			Joint Ø 22
4810	10807		-	em			Membrane
4820	10799		-	em			Doseur produit de rinçage TECNO PRO
4840	15058		-	em			Filtre (minimum 3 pièces)
4850	10798/B		-	em			Raccord en laiton
4855	10798		-	em			Doseur produit de rinçage LANG

em=VERSION ELECTROMECHANIQUE, uw=VERSION LAVAGE INFERIEUR ET SUPERIEUR

9C=9C

dd=DOSEUR DETERGENT, dp=POMPE DE VIDANGE

A=3/N/PE~380-400V 50-60Hz, D=3/PE~200-210V 50-60Hz, F=2/PE~220-240V 50-60Hz, G=3/N/PE~415V 50-60Hz, H=3/PE~220-230V 50-60Hz, K=3/PE~380-400V 50-60Hz, L=3/PE~415V 50-60Hz, M=3/PE~440V 60Hz, P=1/N/PE~220-230V 50-60Hz, R=2/PE~220-240V 50-60Hz, U=1/N/PE~240V 50-60Hz, V=3/PE~240V 50-60Hz, W=1/N/PE~100-110V 50-60Hz



Pièces détachées

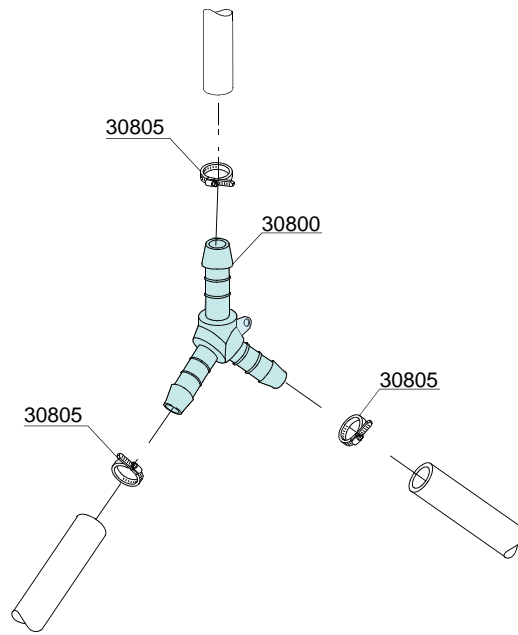
ID	P Code	de SN	à SN	Mod.	Acces.	Tens	Description
Module:Groupe chauffe-eau							
5000	13005		-	em			Joint OR 151 NBR (minimum 5 pièces)
5005	150905		-	em			Chauffe-eau
5010	15089/D		-	em			Résistance 2,8/3,05 kW - 230/240V
5015	15066		-	em			Calorifuge chauffe-eau
5020	15205		-	em			Fond Ø160 (minimum 2 pièces)
5025	15550		-	em			Thermostat de sûreté

em=VERSION ELECTROMECHANIQUE, uw=VERSION LAVAGE INFERIEUR ET SUPERIEUR

9C=9C

dd=DOSEUR DETERGENT, dp=POMPE DE VIDANGE

A=3/N/PE~380-400V 50-60Hz, D=3/PE~200-210V 50-60Hz, F=2/PE~220-240V 50-60Hz, G=3/N/PE~415V 50-60Hz, H=3/PE~220-230V 50-60Hz, K=3/PE~380-400V 50-60Hz, L=3/PE~415V 50-60Hz, M=3/PE~440V 60Hz, P=1/N/PE~220-230V 50-60Hz, R=2/PE~220-240V 50-60Hz, U=1/N/PE~240V 50-60Hz, V=3/PE~240V 50-60Hz, W=1/N/PE~100-110V 50-60Hz



12_003pe

Pieces detachees

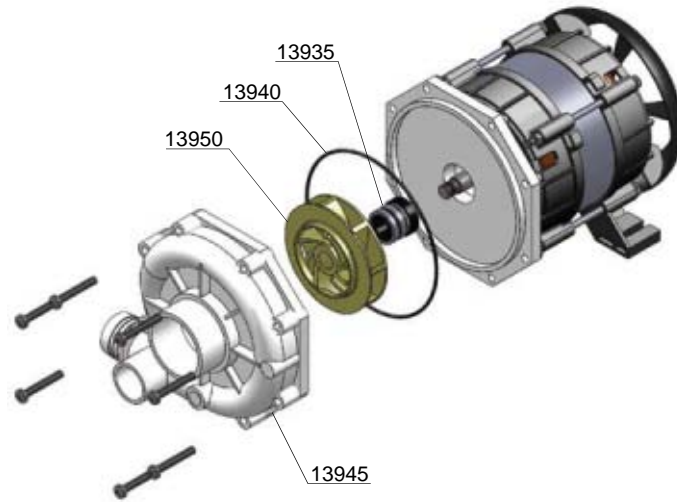
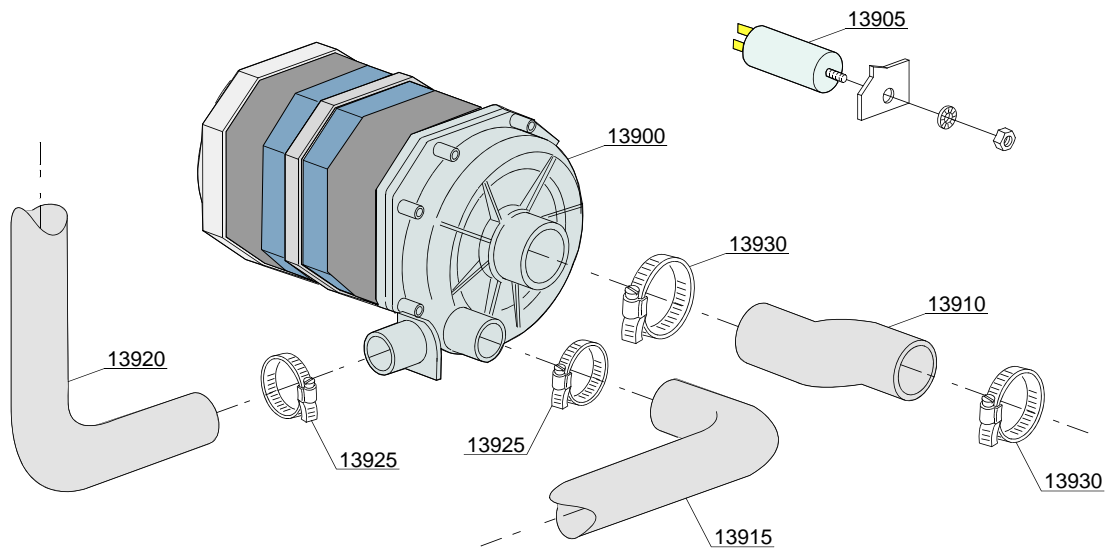
ID	P Code	de SN	à SN	Mod.	Acces.	Tens	Description
Module:Dérivation 3 voies							
30800	540091		-	em			Dérivation 3 voies plastique Ø12 mm
30805	11807		-	em			Collier 12/22 (minimum 3 pièces)

em=VERSION ELECTROMECHANIQUE, uw=VERSION LAVAGE INFERIEUR ET SUPERIEUR

9C=9C

dd=DOSEUR DETERGENT, dp=POMPE DE VIDANGE

A=3/N/PE~380-400V 50-60Hz, D=3/PE~200-210V 50-60Hz, F=2/PE~220-240V 50-60Hz, G=3/N/PE~415V 50-60Hz, H=3/PE~220-230V 50-60Hz, K=3/PE~380-400V 50-60Hz, L=3/PE~415V 50-60Hz, M=3/PE~440V 60Hz, P=1/N/PE~220-230V 50-60Hz, R=2/PE~220-240V 50-60Hz, U=1/N/PE~240V 50-60Hz, V=3/PE~240V 50-60Hz, W=1/N/PE~100-110V 50-60Hz



13_110ye

Pièces détachées

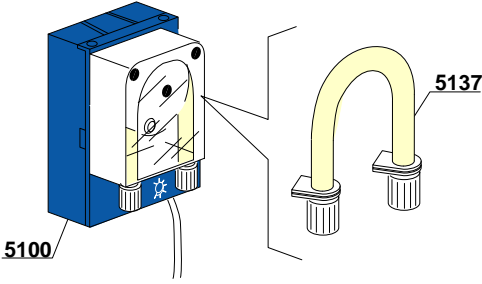
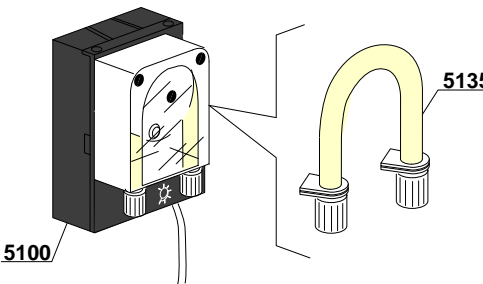
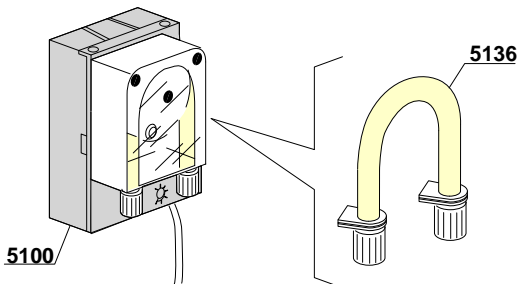
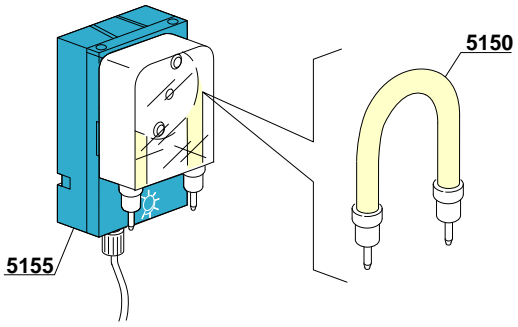
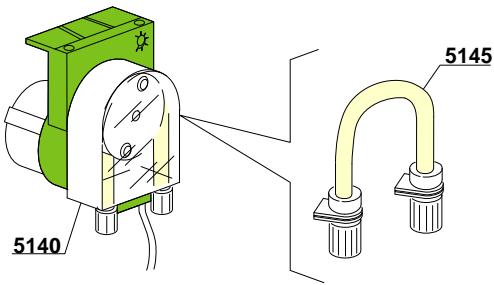
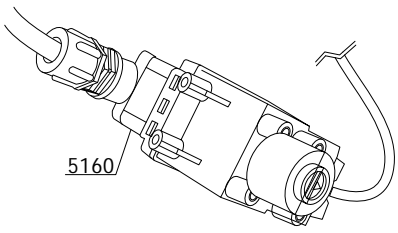
ID	P Code	de SN	à SN	Mod.	Acces.	Tens	Description
Module:Pompe de lavage							
13900	150934		-	uw			Pompe de lavage 400W - 230Vac 50Hz
13905	15081		-	uw			Condensateur 12,5 µF
13910	25032/A		-	uw			Manchon de aspiration
13915	150049		-	uw			Manchon de lavage inférieur
13920	150048/A		-	uw			Rampe de lavage
13925	11806		-	uw			Collier 25/40 (minimum 2 pièces)
13930	11809		-	uw			Collier 30/45 (minimum 2 pièces)
13935	15080		-	uw			Tenue roulante
13940	150934/A		-	uw			Joint OR pompe (minimum 2 pièces)
13945	16182		-	uw			Couvercle de protection pompe
13950	15079/O		-	uw			Rotor pompe

em=VERSION ELECTROMECHANIQUE, uw=VERSION LAVAGE INFERIEUR ET SUPERIEUR

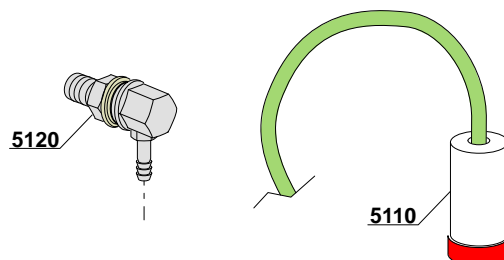
9C=9C

dd=DOSEUR DETERGENT, dp=POMPE DE VIDANGE

A=3/N/PE~380-400V 50-60Hz, D=3/PE~200-210V 50-60Hz, F=2/PE~220-240V 50-60Hz, G=3/N/PE~415V 50-60Hz, H=3/PE~220-230V 50-60Hz, K=3/PE~380-400V 50-60Hz, L=3/PE~415V 50-60Hz, M=3/PE~440V 60Hz, P=1/N/PE~220-230V 50-60Hz, R=2/PE~220-240V 50-60Hz, U=1/N/PE~240V 50-60Hz, V=3/PE~240V 50-60Hz, W=1/N/PE~100-110V 50-60Hz

<p style="text-align: center;">SEKO</p> 	<p style="text-align: center;">SEKO</p> 
<p style="text-align: center;">TECNOPRO</p> 	<p style="text-align: center;">MICRODOS</p> 
<p style="text-align: center;">GERMAC</p> 	<p style="text-align: center;">LANG</p> 

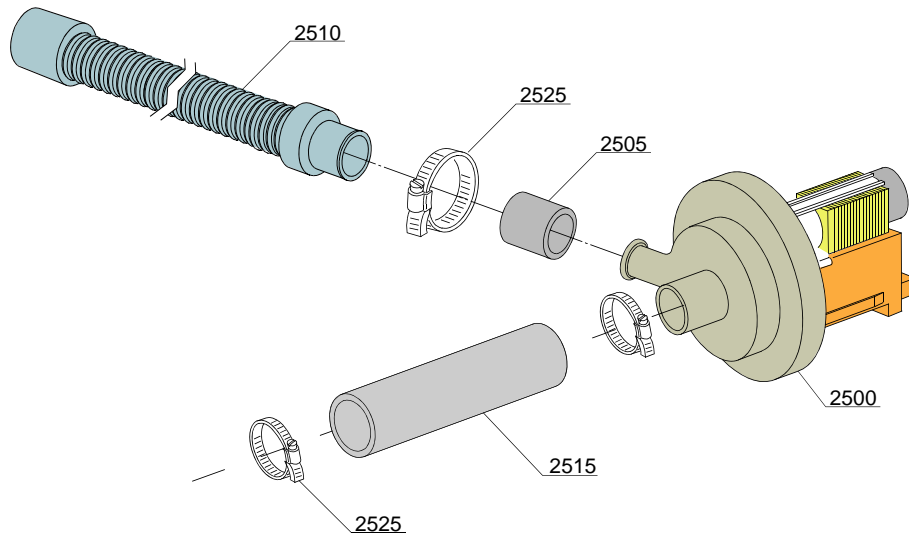
14_004xe



Pieces detachees

ID	P Code	de SN	à SN	Mod.	Acces.	Tens	Description
Module:Groupe doseur détergent							
5100	15985		-	i,e	dd		Doseur détergent Seko (noir)
5100	15985		-	i,e	dd		Doseur détergent Seko (bleu)
5100	15985		-	i,e	dd		Doseur détergent Tecno Pro
5110	15058		-	i,e	dd		Filtre (minimum 3 pièces)
5120	15123		-	i,e	dd		Injecteur complete en inox
5135	15185		-	i,e	dd		Tube thermoplastique Seko (noir)
5136	15297/T		-	,e	dd		Tube thermoplastique Tecno Pro
5137	15297		-	,e	dd		Tube thermoplastique Seko (blu)
5140	15985		-	i,e	dd		Doseur détergent Germac
5145	15108/E		-	i,e	dd		Tube thermoplastique Germac
5150	15985/A		-	i,e	dd		Tube thermoplastique Micro Dos
5155	15985		-	i,e	dd		Doseur détergent Micro Dos
5160	15108/L		-	i,e	dd		Doseur détergent LANG

Pieces detachees



15_004ye

Pieces detachees

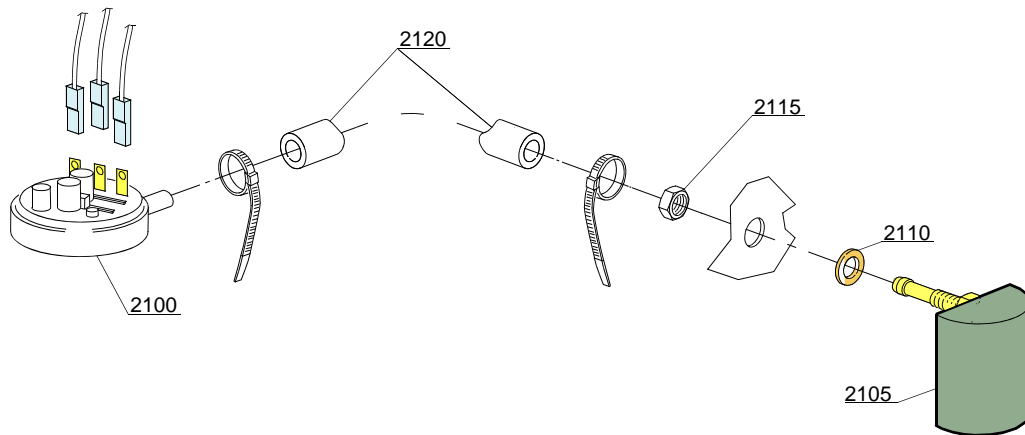
ID	P Code	de SN	à SN	Mod.	Acces.	Tens	Description
Module:Groupe pompe de vidange							
2500	15101		-	em	dp		Pompe de vidange - 220/240V 50Hz
2505	15101/D		-	em	dp		Réduction pour conduite de vidange (minimum 3 pièces)
2510	10727		-	em	dp		Petite conduite de vidange
2515	18044		-	em	dp		Tube lavage supérieur Ø28
2525	11806		-	em	dp		Collier 25/40 (minimum 2 pièces)

em=VERSION ELECTROMECHANIQUE, uw=VERSION LAVAGE INFERIEUR ET SUPERIEUR

9C=9C

dd=DOSEUR DETERGENT, dp=POMPE DE VIDANGE

A=3/N/PE~380-400V 50-60Hz, D=3/PE~200-210V 50-60Hz, F=2/PE~220-240V 50-60Hz, G=3/N/PE~415V 50-60Hz, H=3/PE~220-230V 50-60Hz, K=3/PE~380-400V 50-60Hz, L=3/PE~415V 50-60Hz, M=3/PE~440V 60Hz, P=1/N/PE~220-230V 50-60Hz, R=2/PE~220-240V 50-60Hz, U=1/N/PE~240V 50-60Hz, V=3/PE~240V 50-60Hz, W=1/N/PE~100-110V 50-60Hz



16_001_e

Pièces détachées

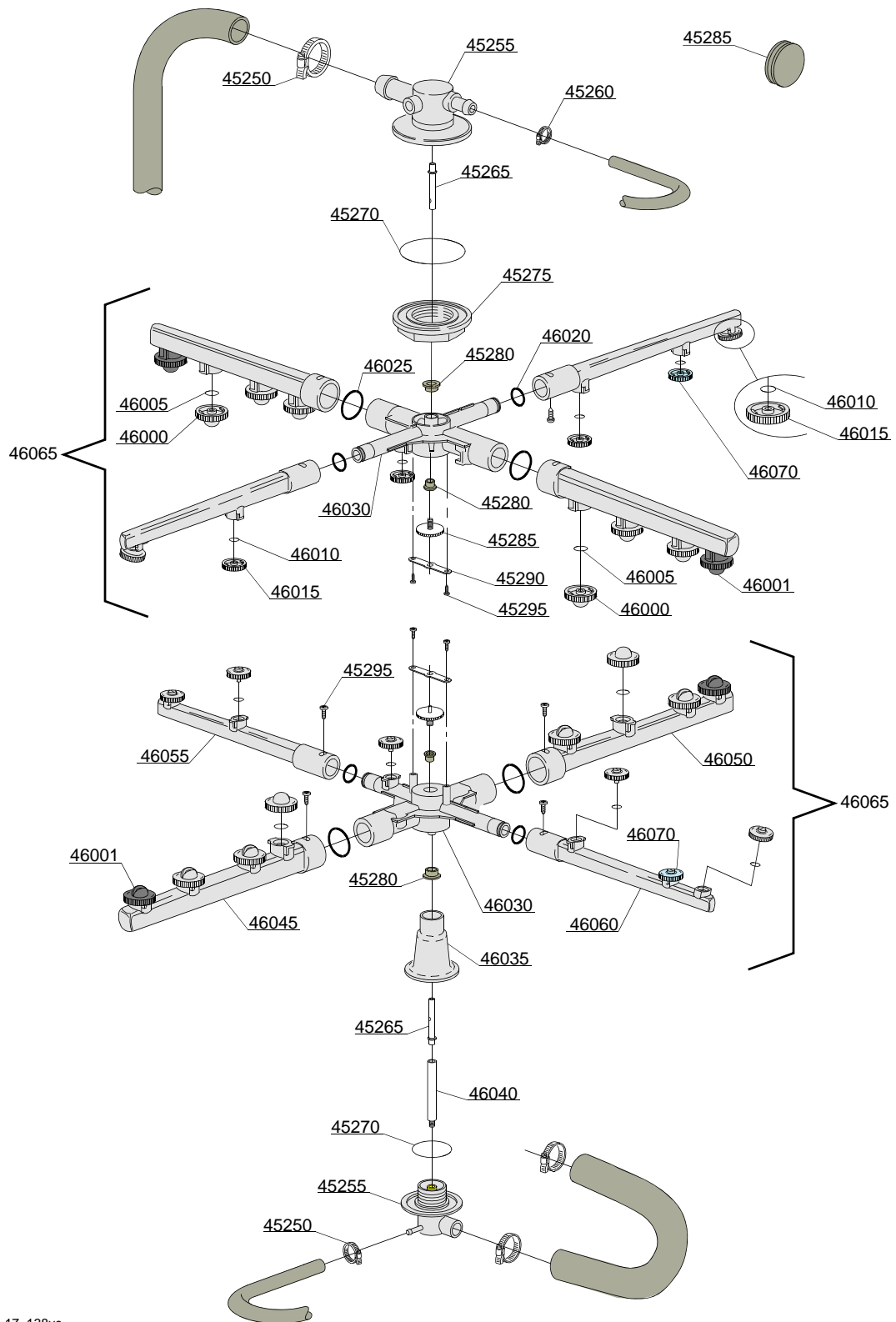
ID	P Code	de SN	à SN	Mod.	Acces.	Tens	Description
Module:Groupe pressostat avec ens. chambre de compression							
2100	10706/A		-	em			Pressostat 46-26
2105	135911/B		-	em			Ens. chambre de compression gris
2110	13301		-	em			Joint (minimum 10 pièces) - D14x8x1,5
2115	11702		-	em			Ecrou M8 inox (minimum 10 pièces)
2120	14508		-	em			Tube en caoutchouc EPDM 4,5X9 (minimum 2mt)

em=VERSION ELECTROMECHANIQUE, uw=VERSION LAVAGE INFERIEUR ET SUPERIEUR

9C=9C

dd=DOSEUR DETERGENT, dp=POMPE DE VIDANGE

A=3/N/PE~380-400V 50-60Hz, D=3/PE~200-210V 50-60Hz, F=2/PE~220-240V 50-60Hz, G=3/N/PE~415V 50-60Hz, H=3/PE~220-230V 50-60Hz, K=3/PE~380-400V 50-60Hz, L=3/PE~415V 50-60Hz, M=3/PE~440V 60Hz, P=1/N/PE~220-230V 50-60Hz, R=2/PE~220-240V 50-60Hz, U=1/N/PE~240V 50-60Hz, V=3/PE~240V 50-60Hz, W=1/N/PE~100-110V 50-60Hz



17_138ye

Pièces détachées

ID	P Code	de SN	à SN	Mod.	Acces.	Tens	Description
Module:Groupe tourelles avec couronnes							
45250	11806		-	em,uw			Collier 25/40 (minimum 2 pièces)
45255	500612		-	em,uw			Tourelle supérieure/inférieure
45260	11807		-	em,uw			Collier 12/22 (minimum 3 pièces)
45265	15300		-	em,uw			Axe de rinçage inférieur/supérieur Ø10x51
45270	13015		-	em,uw			Joint 6225 OR 160 NBR (minimum 5 pièces)
45275	500623		-	em,uw			Collier de fixation tourelle
45280	13319		-	em,uw			Rondelle de coulissement (minimum 4 pièces)
45285	11101/I		-	em,uw			Vis inox de fixation groupes
45290	10260		-	em,uw			Plaque de blocage collier couronne (minimum 10 pièces)
45295	11004		-	em,uw			Vis TCB Ø8 4x10 spax
46000	10378		-	em,uw			Gicleur de lavage ouvert (minimum 2 pièces)
46001	10369/A		-	em,uw			Gicleur de lavage ouvert noir (minimum 2 pièces)
46005	13009		-	em,uw			Joint OR 250 NBR (minimum 10 pièces)
46010	13002		-	em,uw			Joint OR R6 NBR (minimum 10 pièces)
46015	10371		-	em,uw			Gicleur de rinçage
46020	13002		-	em,uw			Joint OR R6 NBR (minimum 10 pièces)
46025	13025		-	em,uw			Joint OR 2081 (minimum 10 pièces)
46030	500755		-	em,uw			Tourrelle inférieur et supérieur couronne de lavage
46035	550225		-	em,uw			Manchon inférieur
46040	550226		-	em,uw			Axe de rinçage inférieur
46045	500754		-	em,uw			Tube de lavage gauche
46050	500753		-	em,uw			Tube de lavage droit
46055	500751		-	em,uw			Bras de rinçage droite
46060	500752		-	em,uw			Bras de rinçage gauche
46065	500756		-	em,uw			Distributeur lavage/rinçage inférieur/supérieur gris
46070	10372		-	em,uw			Gicleur de rinçage

em=VERSION ELECTROMECHANIQUE, uw=VERSION LAVAGE INFÉRIEUR ET SUPÉRIEUR

9C=9C

dd=DOSEUR DETERGENT, dp=POMPE DE VIDANGE

A=3/N/PE~380-400V 50-60Hz, D=3/PE~200-210V 50-60Hz, F=2/PE~220-240V 50-60Hz, G=3/N/PE~415V 50-60Hz, H=3/PE~220-230V 50-60Hz, K=3/PE~380-400V 50-60Hz, L=3/PE~415V 50-60Hz, M=3/PE~440V 60Hz, P=1/N/PE~220-230V 50-60Hz, R=2/PE~220-240V 50-60Hz, U=1/N/PE~240V 50-60Hz, V=3/PE~240V 50-60Hz, W=1/N/PE~100-110V 50-60Hz